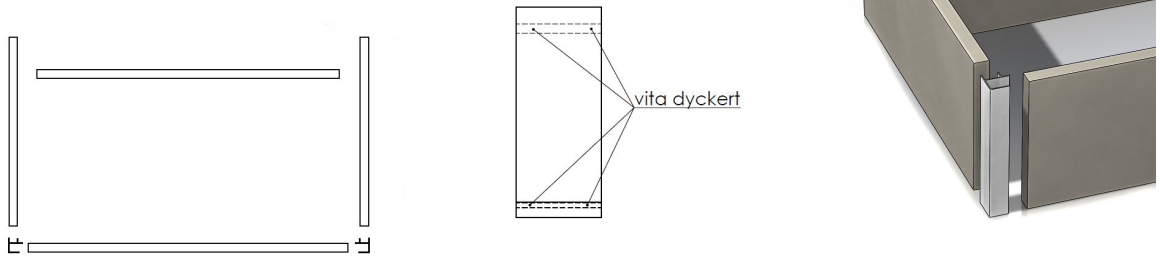
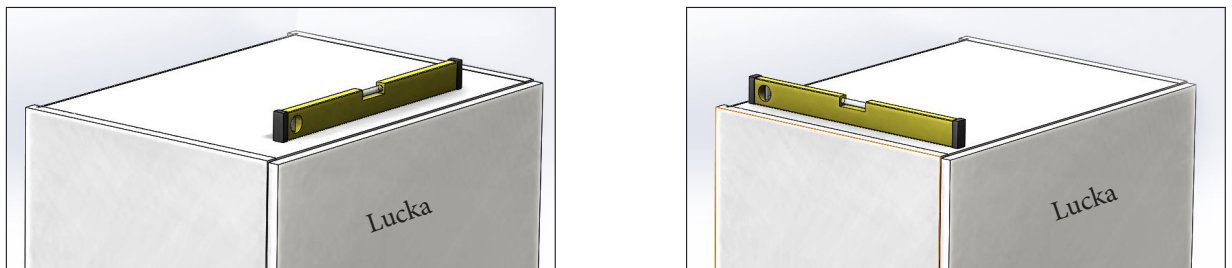


1. Spika ihop sockeln.
2. Placera skåpet på sockeln och se till så att det står i våg, skruva sedan skåpet i vägg.
3. Mät ut och klipp av låsregeln i lagom längd (ofta ca 9.5 mm) skruva därefter fast låshuset på insidan av luckan med träskruvarna. Montera ihop låset enligt bild och skruva fast med medföljande skruv.
4. Justera luckan så att den är jämn i både ovan- och underkant.

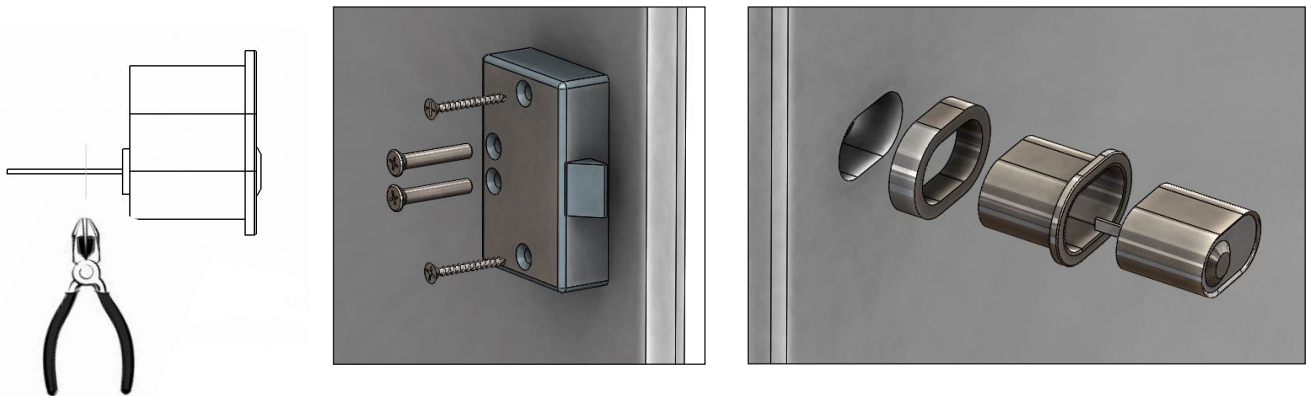
1



2



3



4

